

Broyeur

HEM Jenz 560 Z

Présentation du chantier

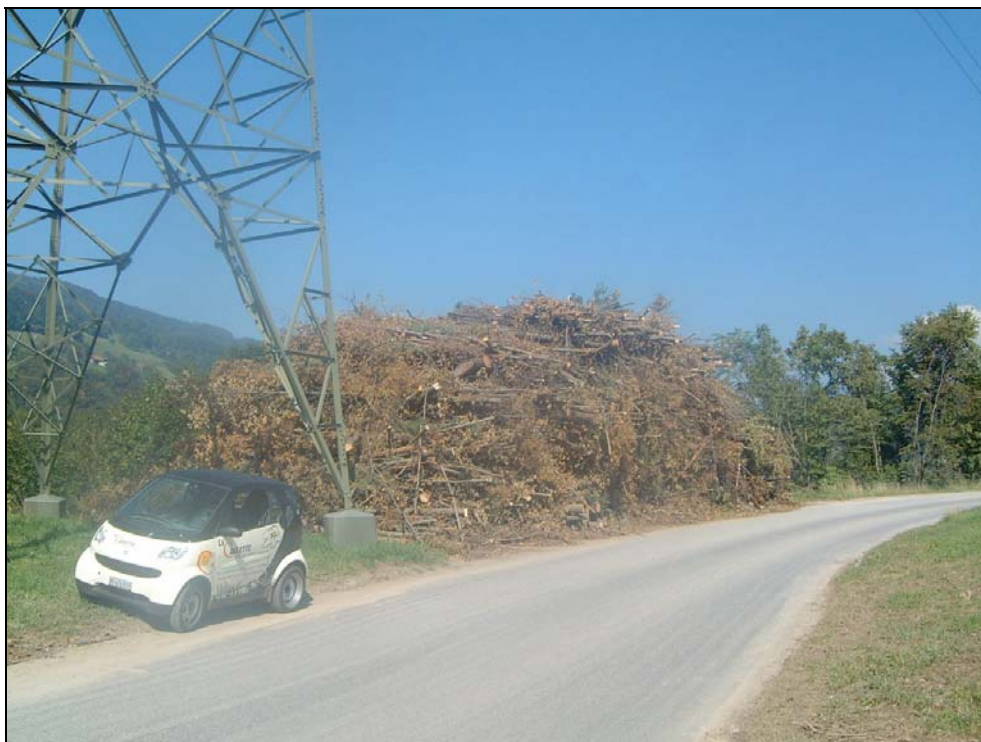


Présentation

Caractéristiques techniques

- Chantier mobile, déplaçable en cours de travail très rapidement et très simplement.
- Eclairage et signalisation du chantier autonome et puissant.
- Diamètre du rotor 820 mm.
- Hauteur de l'ouverture du rotor 560 mm.
- Largeur de l'ouverture du rotor 990 mm.
- Nombre de couteaux 10 ou 20 pc.
- Hauteur de la goulotte de sortie de copeaux 4,5 mètres
- Déploiement maximum de la grue 8,4 mètres
- Rendement copeaux horaire 40 à 70 m³

Bois à broyer



Bois à broyer



Chantier au travail











Chantier broyeur lent pour souches